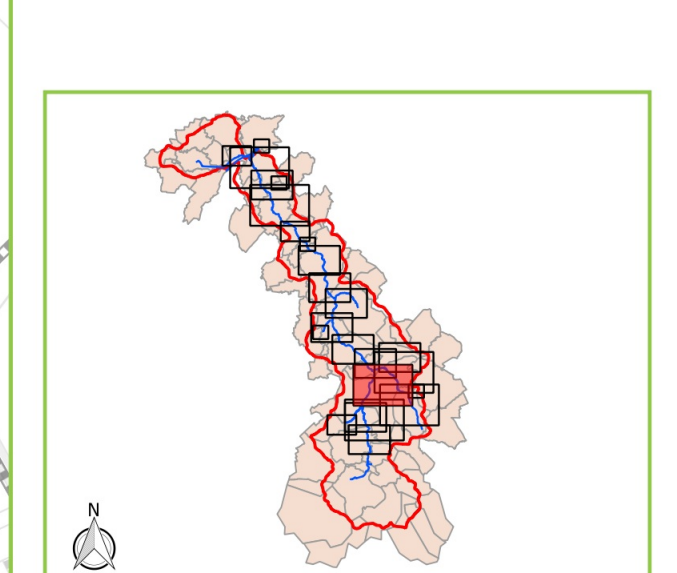


Pièce n° 15 A - LE CATEAU-CAMBRESIS NORD



Éléments généraux

■ Limite de la Selle	--- Limites communales
■ Réseau hydrographique secondaire	■ Parcelle du cadastre
--- Secteur busé	■ Voirie
	--- Isocontes en m NGF (0,2m)

Zonage réglementaire

Enjeux PPR	Zone Non Actuellement Urbanisée (ZNAU)*	Zone Actuellement Urbanisée (ZAU)**
Aléa Très fort	Zone vert foncé	Zone rouge
Aléa Fort	Zone vert clair	Zone bleue
Aléa Moyen	Zone vert clair	Zone bleue
Aléa Faible	Zone vert clair	Zone bleue

* - Les Zones Non Actuellement Urbanisées (ZNAU) regroupent les catégories d'enjeu suivantes : zones non bâties, prairies et forêts, cultures, zones de hameau et d'urbanisation lâche, terrains de sports, parkings...

** - Les Zones Actuellement Urbanisées (ZAU) regroupent les catégories d'enjeu suivantes : zone urbaine construite, zone industrielle construite.



Système de coordonnées : Lambert 93 (RGF93)
Projection : Lambert conique conforme
Source : DGI cadastre mis à jour 02/2014

